



# Hướng dẫn Tái chế và Thu gom Rác tại Grand Prairie

Chuyển đổi sang hình thức thu gom bằng thùng chứa một lần mỗi tuần



Escanee el código QR para ver esta guía en español.

Escanee el código QR para ver esta guía en español.



# Kích thước Thùng chứa

Quý vị sẽ nhận được:

- Một thùng rác 95 gallon. Thùng rác có màu đen, nắp đen và có thể chứa khoảng 10 túi rác loại 13 gallon, kích thước dùng trong nhà bếp.
- Một thùng tái chế 95 gallon. Thùng tái chế có màu đen, nắp xanh lá và có sức chứa khoảng 95 gallon vật liệu tái chế rời, sạch, rỗng và khô.



# Cách Yêu cầu Cấp thêm Thùng chứa

Cư dân có thể đăng ký thêm thùng chứa với một khoản phí. Mỗi hộ gia đình được sử dụng tối đa 3 thùng rác và 2 thùng tái chế. Để yêu cầu thêm thùng chứa, vui lòng gửi yêu cầu đến email:

[waterbilling@gptx.org](mailto:waterbilling@gptx.org) hoặc gọi đến số **972.237.8200**.

# Cách Yêu cầu Thùng chứa Dung tích Nhỏ hơn

Thùng 65 gallon (có thể chứa khoảng sáu túi rác loại 13 gallon dùng trong nhà bếp) được cung cấp theo yêu cầu và sẽ được giao vào ngày 8 tháng 7 năm 2026. Chi phí cho thùng dung tích nhỏ bằng với thùng dung tích lớn. Không thu phí khi yêu cầu thùng dung tích nhỏ hơn. Để yêu cầu thùng dung tích nhỏ hơn, vui lòng gọi Republic Services theo số **817.261.8812**.

# Hỗ trợ Thu gom tận cửa

Cư dân gặp khó khăn về vận động hoặc khiếm thị có thể được hỗ trợ thu gom thùng rác và thùng tái chế tận cửa. Để đủ điều kiện nhận hỗ trợ thu gom tận cửa:

- Trong hộ gia đình không có cư dân nào khác có đủ khả năng vận động để đưa thùng ra điểm thu gom.
- Cần cung cấp giấy tờ chứng minh đủ điều kiện, chẳng hạn như thẻ đỗ xe dành cho người khuyết tật hoặc giấy xác nhận của bác sĩ
- Một nắp màu xanh dương sẽ được gắn trên (các) thùng để thông báo cho nhân viên thu gom rằng thùng cần được thu và trả lại tại điểm thu gom đã thỏa thuận.

Để yêu cầu hỗ trợ thu gom tận cửa, vui lòng gửi email đến [solidwaste@gptx.org](mailto:solidwaste@gptx.org) hoặc gọi số **972.237.8151**.

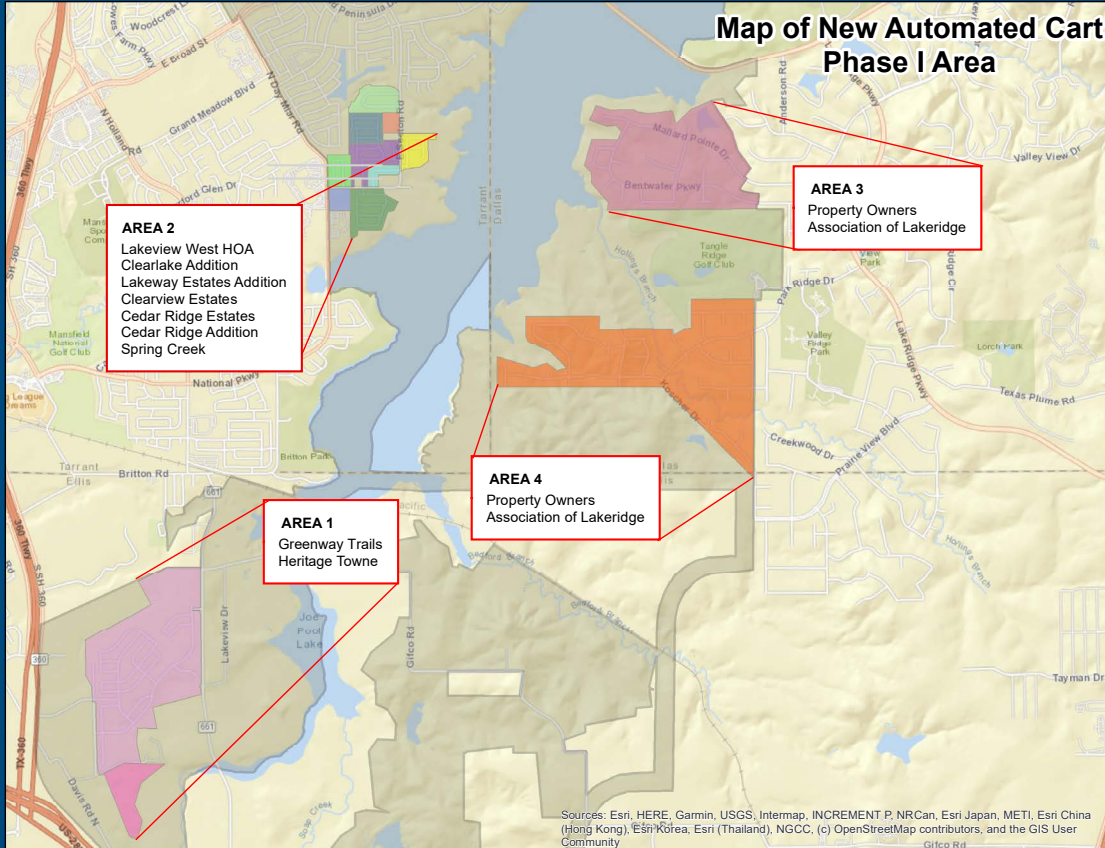
# Cách Giữ Thùng chứa luôn sạch sẽ

Cư dân có trách nhiệm giữ thùng rác và thùng tái chế sạch sẽ, đảm bảo vệ sinh. Để giữ thùng không có mùi, hãy đảm bảo:

- Đổ hết chất lỏng ra khỏi các vật chứa
- Cho toàn bộ rác vào túi và buộc kín miệng túi
- Rửa thùng định kỳ bằng xà phòng và nước hoặc bằng dung dịch nước pha chất tẩy

# Bản đồ Thu gom

Sau khi nhận thùng rác và thùng tái chế, lịch thu gom của quý vị sẽ chuyển sang hình thức thu gom tái chế một lần mỗi tuần. Ngày thu gom mới cho tất cả các loại rác và tái chế sẽ là **Thứ Tư**. Để biết thêm thông tin, hãy truy cập [gptx.org/garbage](http://gptx.org/garbage).



Sustainability in Action

# Lịch Thu gom 2026

## Nghỉ lễ

Trong năm có sáu ngày lễ khiến lịch thu gom của quý vị bị thay đổi: Tết Dương lịch, Ngày Tưởng niệm, Ngày Độc lập, Ngày Lao động, Lễ Tạ ơn và Lễ Giáng sinh. Những ngày thu gom rơi vào ngày lễ hoặc sau ngày lễ trong tuần đó sẽ được dời sang muộn hơn một ngày.

## Thông tin liên hệ

Quý vị có câu hỏi về dịch vụ rác thải? Hãy gọi số **972.237.8151** hoặc gửi email đến **solidwaste@gptx.org**.

Để biết thêm thông tin về thùng rác và thùng tái chế mới, vui lòng truy cập **gptx.org/garbage**.

 Ngày lễ (lịch thu gom được dời sang muộn hơn một ngày)

 Ngày thu gom tái chế, rác và rác công kênh



Scan the QR code for the English guide.

Escanee el código QR para ver esta guía en español.

THÁNG MỘT						
S	M	T	W	T	F	S
				1	2	3
4	5	6	7	8	9	10
11	12	13	14	15	16	17
18	19	20	21	22	23	24
25	26	27	28	29	30	31

THÁNG BA						
S	M	T	W	T	F	S
1	2	3	4	5	6	7
8	9	10	11	12	13	14
15	16	17	18	19	20	21
22	23	24	25	26	27	28
29	30	31				

THÁNG NĂM						
S	M	T	W	T	F	S
					1	2
3	4	5	6	7	8	9
10	11	12	13	14	15	16
17	18	19	20	21	22	23
24	25	26	27	28	29	30
31						

THÁNG BẢY						
S	M	T	W	T	F	S
			1	2	3	4
5	6	7	8	9	10	11
12	13	14	15	16	17	18
19	20	21	22	23	24	25
26	27	28	29	30	31	

THÁNG CHÍN						
S	M	T	W	T	F	S
		1	2	3	4	5
6	7	8	9	10	11	12
13	14	15	16	17	18	19
20	21	22	23	24	25	26
27	28	29	30			

THÁNG MƯỜI MỘT						
S	M	T	W	T	F	S
1	2	3	4	5	6	7
8	9	10	11	12	13	14
15	16	17	18	19	20	21
22	23	24	25	26	27	28
29	30					

THÁNG HAI						
S	M	T	W	T	F	S
1	2	3	4	5	6	7
8	9	10	11	12	13	14
15	16	17	18	19	20	21
22	23	24	25	26	27	28

THÁNG TƯ						
S	M	T	W	T	F	S
			1	2	3	4
5	6	7	8	9	10	11
12	13	14	15	16	17	18
19	20	21	22	23	24	25
26	27	28	29	30		

THÁNG SÁU						
S	M	T	W	T	F	S
	1	2	3	4	5	6
7	8	9	10	11	12	13
14	15	16	17	18	19	20
21	22	23	24	25	26	27
28	29	30				

THÁNG TÁM						
S	M	T	W	T	F	S
						1
2	3	4	5	6	7	8
9	10	11	12	13	14	15
16	17	18	19	20	21	22
23	24	25	26	27	28	29
30	31					

THÁNG MƯỜI						
S	M	T	W	T	F	S
				1	2	3
4	5	6	7	8	9	10
11	12	13	14	15	16	17
18	19	20	21	22	23	24
25	26	27	28	29	30	31

THÁNG MƯỜI HAI						
S	M	T	W	T	F	S
		1	2	3	4	5
6	7	8	9	10	11	12
13	14	15	16	17	18	19
20	21	22	23	24	25	26
27	28	29	30	31		



## Rác thải có thể tái chế

Sử dụng thùng có nắp xanh là để đựng vật liệu tái chế – không cần phân loại! Nhớ rằng không cho các vật liệu tái chế vào túi.

Đặt thùng ra lề đường trước 7 giờ sáng vào ngày thu gom. Dưới đây là danh sách các vật phẩm phổ biến có thể tái chế.



Giấy, Báo & Tạp chí



Bìa các tông phẳng



Hộp giấy (các tông)



Lon nhôm & kim loại



Chai và can nhựa



**KHÔNG** cho vật liệu tái chế vào túi

Truy cập [RecyclingSimplified.com](http://RecyclingSimplified.com) để biết thêm các mẹo tái chế.



## Không được bỏ vào thùng tái chế



Chất lỏng dưới mọi hình thức



Dầu nấu ăn



Chất thải nguy hại



Các bộ phận ô tô, bao gồm pin & lốp



Vật liệu nặng như đất, đá, gạch, bê tông hoặc tấm lợp



Chất thải xây dựng

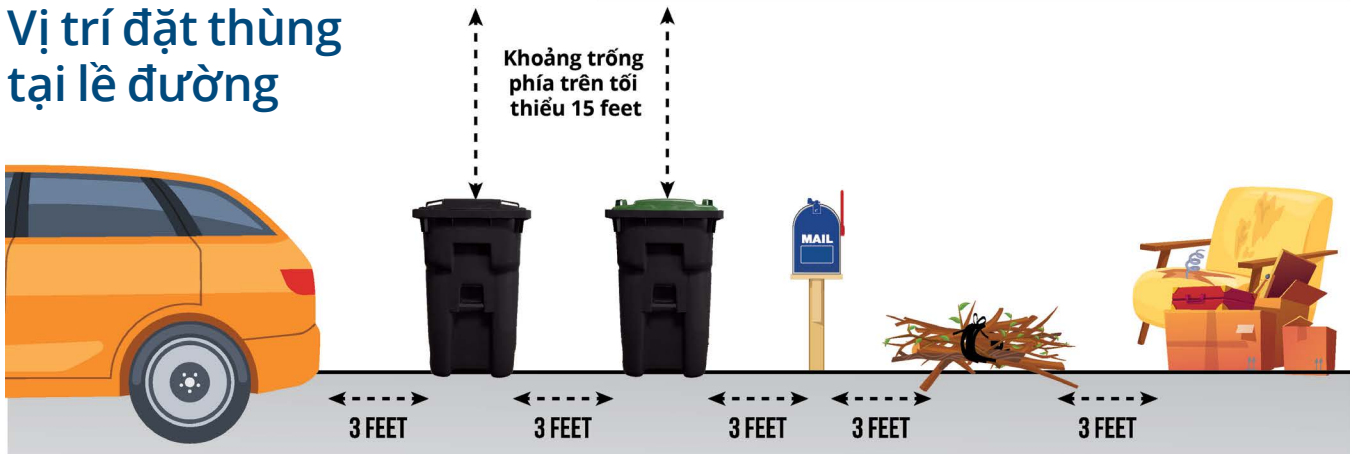
## Lưu trữ thùng chứa

Khi không phải là ngày thu gom, thùng rác và thùng tái chế phải được cất giữ ngoài tầm nhìn từ khu vực công cộng. Ví dụ, có thể đặt thùng (1) trong gara, (2) phía sau hàng rào hoặc (3) trong sân sau.

Nếu có thắc mắc về việc lưu trữ thùng, vui lòng gửi email đến [solidwaste@gptx.org](mailto:solidwaste@gptx.org).



## Vị trí đặt thùng tại lề đường



**THỜI GIAN ĐẶT THÙNG:** Tất cả rác tái chế, rác sinh hoạt, cành cây và rác cồng kền phải được đặt tại lề đường trước 7 giờ sáng vào ngày thu gom.

**NẮP ĐẬY KÍN:** Tất cả nắp thùng phải được đóng kín hoàn toàn. Rác tái chế hoặc các túi rác đặt bên ngoài thùng có thể sẽ không được thu gom.

**VỊ TRÍ ĐẶT THÙNG:** Thùng phải được đặt với bánh xe hướng vào lề đường hoặc sát mép hẻm. Các thùng cần cách nhau ít nhất 3 feet và đảm bảo khoảng trống phía trên tối thiểu 15 feet để có thể được thu gom trong ngày theo lịch.

**RÁC CỒNG KÈNH VÀ CÀNH CÂY BÓ GỌN:** Republic Services sẽ thu gom tối đa 2 yard khối rác sinh hoạt cồng kền và/hoặc cành cây bó gọn mỗi tuần, tương đương kích thước của một máy giặt và một máy sấy. Cành cây bó gọn phải dài không quá 4 feet và nặng không quá 50 pound mỗi bó.

**THU GOM CÀNH CÂY DO THÀNH PHỐ THỰC HIỆN:** Dịch vụ này được thực hiện mỗi tháng một lần, thu gom tại lề đường các cành cây và bụi cây không bó gọn hoặc không cho vào túi, có đường kính không quá 10 inch và chiều dài không quá 5 feet. Đóng cành cây không được lớn hơn kích thước một chiếc VW Beetle. Để biết thêm thông tin và xem lịch thu gom cành cây tại khu vực của quý vị, vui lòng truy cập [gptx.org/brush](http://gptx.org/brush) hoặc gọi số **972.237.8525**.