

# Programa Para Recoger Ramas Grandes de Árboles

La ciudad de Grand Prairie ofrece un programa para recoger las ramas grandes de árboles. Este programa opera todo el año en forma rotativa, de norte a sur semana a semana y ofrece la recolección de ramas grandes en la acera que no es práctico o es elegible para la recolección por el recolector de basura de la ciudad cada semana. (Para que las ramas sean recogidas con su basura común, ponen en bultos de 4 pies de largo y poner con su basura). Dichas ramas de los árboles deben ser originarias de la propiedad residencial de donde se van a recoger. Este programa opera por zona geográfica dentro de una semana designada cada mes.

Tamaño elegible para recogida gratuita



Tamaño no elegible para recogida gratuita



## Costos para Recoger Las Ramas Grandes de Árboles

- Los residentes recibirán gratis el servicio una vez al mes que ofrece la ciudad
- de recoger las ramas grandes de árboles y no debe exceder 5 yardas cúbicas.
- Los residentes recibirán un cargo de \$85 por cada 5 yardas cúbicas después
- de la recogida gratuita una vez al mes.\*
- Los residentes recibirán un cargo de \$85 para cualquier petición especial para la recogida de las ramas grandes de árboles fuera de la semana designada (ver mapa para el horario designado).
- Los residentes pueden ser multados si dejan las ramas grandes de árboles en la acera por un tiempo prolongado.

\*En caso que los residentes tengan un montón de las ramas de los árboles que exceden el tamaño elegible, un aviso se colocara en la puerta principal el cual requiere la firma del residente autorizando que la Ciudad agregué a la factura de agua del residente el cargo adicional. Los residentes que no respondan al aviso dentro de las 24 horas, deben quitar de la acera el montón de ramas dentro de tres días o ser sujetos a recibir una violación del departamento de código de la Ciudad.

## Colocación y Colección

Las ramas grandes de los árboles deben ponerse en la acera no antes de una semana en que la Ciudad recoja en su área y a más tardar las 7AM del lunes de la semana designada. Estaremos en el área designada toda la semana. No es necesario tener cita y no recogemos

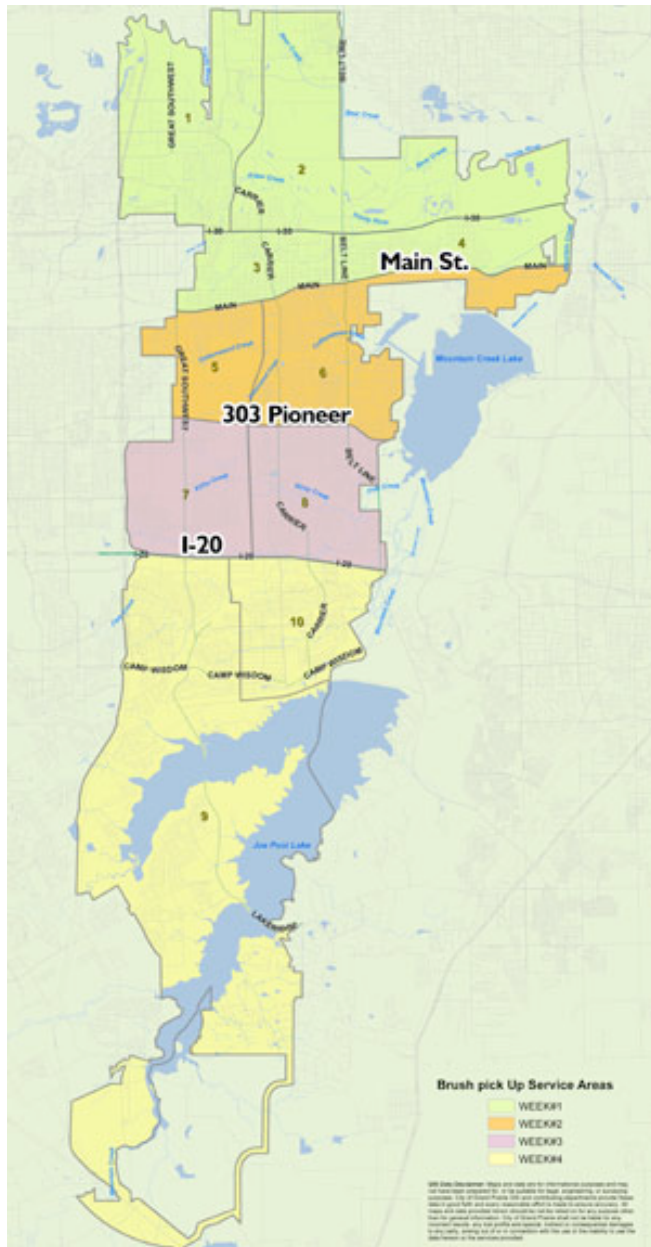
ramas en los callejones. ¡Sólo hay que poner las ramas en la acera al principio de la semana designada para su área y nosotros haremos el resto! (Ver lista y mapa).

Las ramas deben ser cuidadosamente amontonadas por lo menos dos pies de distancia de postes de electricidad, árboles, medidores de gas y agua, bocas de incendios, cercas, buzones de correo, los aspersores, y cualquier otro obstáculo que impida la colección. Ningún vehículo debe estar estacionado frente de las ramas.

La ordenanza de la Ciudad de Grand Prairie establece que las ramas sean puestos en la acera para este programa solamente y en ningún momento deben de obstruir cualquier banqueta de la Ciudad, derecha de paso o punto de vista de tráfico.

### Tamaño de Ramas

El tamaño máximo permitido para la colección gratuita es de 5 yardas cúbicas, o 8 pies de ancho por 6 pies de largo por 5 pies de alto, del tamaño de un carro pequeño.



Los residentes recibirán un cargo adicional de \$85 por cada 5 yardas cúbicas.

**Se Permite:** Ramas grandes de árboles, arbustos, troncos y otras partes de arbustos y árboles hasta 20 pulgadas en diámetro.

**No Se Permite:** Recortes de césped, hojas, tocones, cepellones, hierbas, flores, alambres, materiales para cercas o cualquier otro material extraño.

### Horario de Colección

Semana #1: Si usted vive...Al norte de la calle Main, poner ramas en la acera para las 7AM, el primer lunes del mes.

Semana #2: Si usted vive...Al sur de la calle Main pero al norte del 303, poner ramas en la acera para las 7AM, del segundo lunes del mes.

Semana #3: Si usted vive...Al sur del 303 pero al norte del 20, poner ramas en la acera para las 7AM, del tercer lunes del mes.

Semana #4: Si usted vive:...Al sur del 20, poner ramas en la acera para las 7AM, del cuarto lunes del mes.